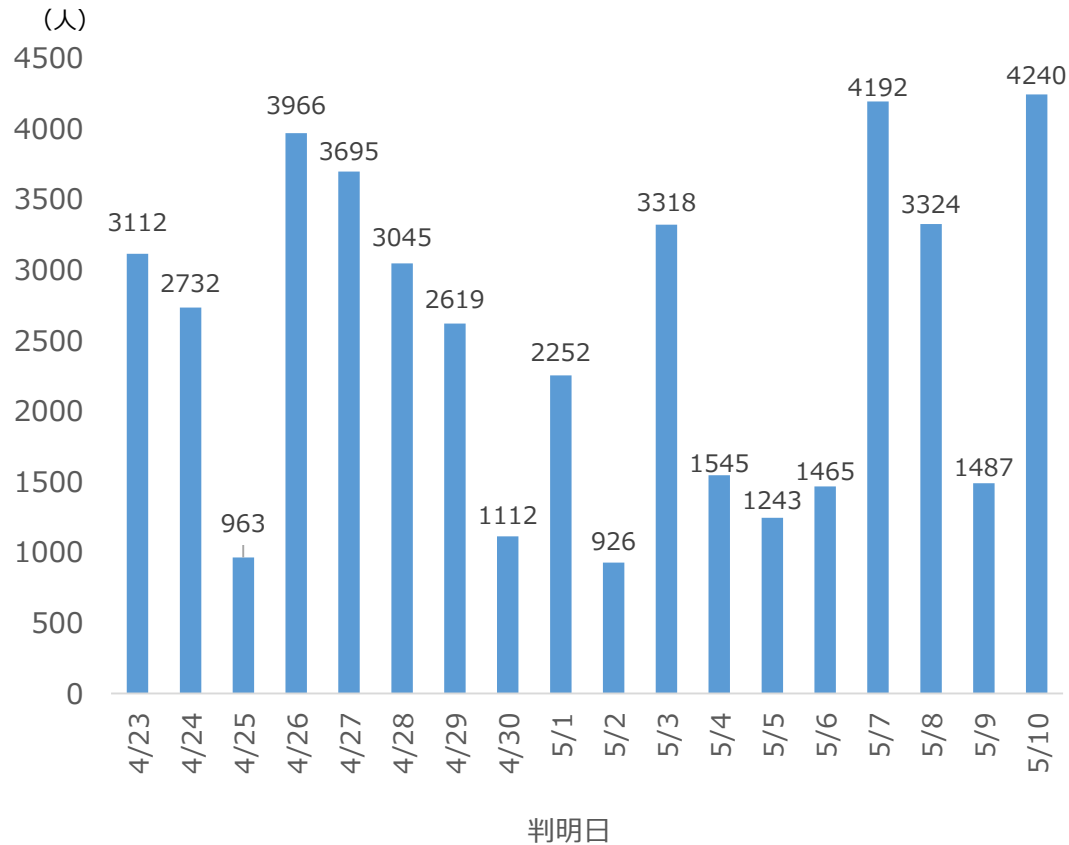


感染状況

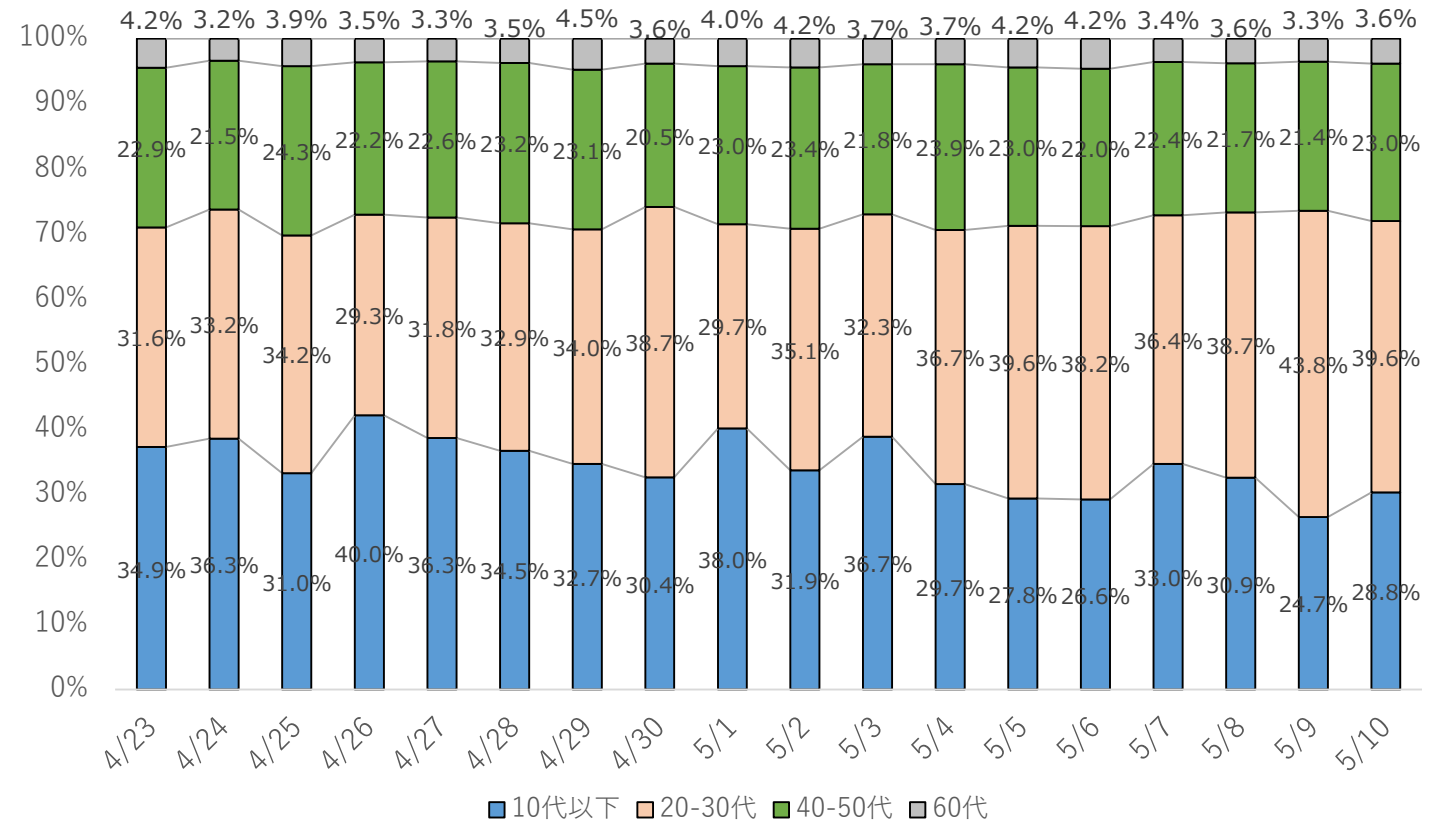
◆大型連休以降、新規陽性者数に占める20・30代の割合が増加傾向にあり、直近は全体の約4割を占める。
5月10日に見張り番指標の目安に到達。

見張り番指標	目安	4	5	6	7	8	9	10	兆候の探知
20・30代新規陽性者数7日間移動平均	概ね50人以上	708.00	635.00	587.71	744.00	832.29	879.00	965.86	左記の全ての指標が目安を満たした場合
20・30代新規陽性者数7日間移動平均前日比	4日連続1を超過	0.89	0.90	0.93	1.27	1.12	1.06	1.10	

【新規陽性者数の推移】



【新規陽性者数の年代構成 (日別)】



20・30代の新規陽性者数が増加傾向

- **手洗い、マスク着用、こまめな換気**などの基本的感染防止対策と**会食4ルールを徹底**してください。

会食の4ルール

- ・同一テーブル4人以内
- ・2時間程度以内での飲食
- ・ゴールドステッカー認証店舗の利用
- ・マスク会食※1の徹底

- 高齢者の命と健康を守るため、**高齢者**※2と日常的に接する方は、**感染リスクが高い場所への外出・移動を自粛**してください。

※1 疾患等によりマスクの着用が困難な場合などはこの限りでない

※2 基礎疾患のある方などの重症化リスクの高い方を含む