

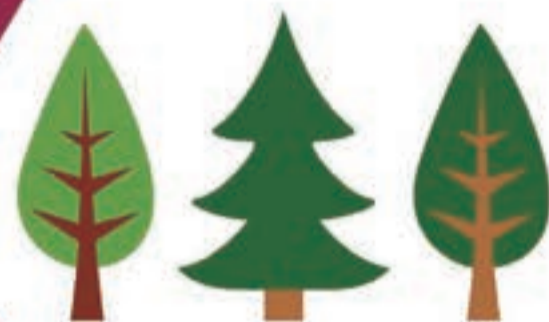
創業70周年記念 福壽堂秀信 大創業祭

福壽堂秀信×帝塚山学院大学(スイーツ心理学®プロジェクト)

# あずきんちゃん フェスタ

2018年  
11月25日(日)

午前9:00～午後18:00  
福壽堂秀信 帝塚山本店



いっしょに  
あそびましょ!

わたし  
あずきんちゃん  
あずきからうまれた  
わがしがだいすきな  
おんなのこです



べろくん



おばあさん

イベント当日は駐車場はございません・茶寮はお休みさせていただきます



菓匠館

福壽堂秀信

大阪帝塚山

福壽堂秀信 帝塚山本店  
大阪市住吉区帝塚山東1丁目4番12号 〒558-0054

TEL.06-6671-5840

コラボ商品イートインできます！

# 帝塚山学院大学コラボ商品販売!

あずきんちゃん

# 限定パッケージ!



限定  
200

**あずきんちゃん  
プリン**  
1個 378円(税込)

※アレルギー：乳



限定  
100

**あん珈琲ゼリー**  
1個 487円(税込)

※アレルギー：乳・ゼラチン



**あずきんちゃん  
もちもちどら焼き**  
1個 173円(税込)

※アレルギー：小麦・卵・乳

## 福寿堂秀信 × 帝塚山学院大学 (スイーツ心理学® プロジェクト) あずきんちゃんフェスタ

### あずきんちゃんデビュー!

帝塚山学院大学(スイーツ心理学®プロジェクト)と福寿堂秀信との  
コラボレーション企画として、福寿堂秀信がこだわりをもつ「あずき」を題材とした  
あずき大好きキャラクター「あずきんちゃん」が生まれました。  
あずきんちゃんは、あずき好きと、童話の赤ずきんちゃんを掛け合わせた造語で、  
あずきの魅力をPRしたりスイーツ心理学を  
わかりやすく解説してくれるキャラクターとして活躍する予定です。

### あずきんちゃん プロジェクション マッピング

プロジェクションマッピングであずき  
んちゃんのミニストーリーを上映!  
あずきんちゃんをもっと知ろう!



### あずきんちゃん ぬりえであそぼう

お子様にはもれなくあずきんちゃん  
ぬりシートをプレゼント!  
自由に色を塗って遊んでね!



## 創業70周年記念 福寿堂秀信 大創業祭

先着  
**300**  
名様

12月の新商品

**プレミアムふくふくふ  
「黒豆グラッセ」** 先行ご試食

1,500円相当の商品入り  
※アレルギー：小麦・卵・乳・大豆

限定  
**100**

**70周年記念  
お試しセット**  
1,080円(税込)

限定  
**100**

※アレルギー：小麦・卵・乳

**あんバターサンド**  
1個 410円(税込)

限定  
**300**

※アレルギー：大豆

**一日限定の黒豆小大福**  
1個 324円(税込)

ご予約承ります

各回定員  
**10人**

和菓子職人が上生菓子を作るところを見いただけます。

お茶室でいただくお抹茶とお生菓子  
大人756円(税込)・子供(中学生以下)324円(税込)  
11:00~/13:00~/15:00~

型打ち体験・  
菓子帖・木型・上生菓子の展示

**抽選会** ご購入金額  
1,000円(税抜)  
ごとに1回

お子様には  
バルーン  
アートを  
プレゼント!

イベント当日は駐車場は  
ございません  
茶寮はお休みさせていただきます

プレミアムふくふくふ「黒豆グラッセ」  
**先行ご試食券**

※当日はこの券をご持参ください。※本券1枚で1名様にご試食していただけます。